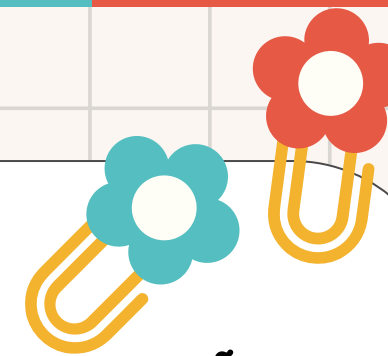




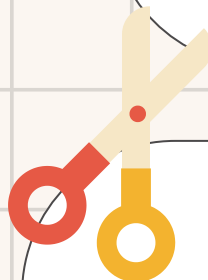
1. ผู้มีความต้องการยืม ทำบันทึก
เสนอผู้อำนวยการ

รถเข็นผู้ป่วย
Stainless

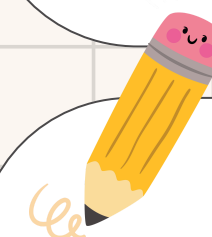


4. ส่งมอบวัสดุ/อุปกรณ์/
ครุภัณฑ์พร้อมระบุวันที่ยืม

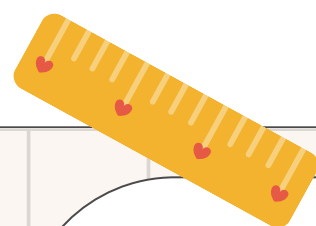
ขั้นตอนการยืม วัสดุ อุปกรณ์ ครุภัณฑ์



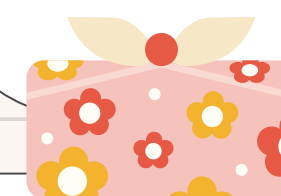
2. นำบันทึกที่ผู้อำนวยการ
อนุมัติแล้วส่งให้พัสดุ โดยนำ
เอกสารฉบับจริงให้พัสดุและ
เก็บสำเนาไว้ที่กลุ่มงานของผู้ยืม



5. เจ้าหน้าที่พัสดุทำหนังสือแจ้ง
ให้ผู้ยืมทราบเมื่อครบกำหนด



3. กลุ่มงานพัสดุตรวจสอบและจัด
เตรียม วัสดุ/อุปกรณ์/ครุภัณฑ์ ให้
พร้อมในการส่งมอบ



6. เมื่อครบกำหนดให้ผู้ยืมส่ง
มอบครุภัณฑ์ให้เจ้าหน้าที่พัสดุ
เพื่อตรวจสอบภาพและลงนาม
รับมอบต่อไป

